

Keski-Savon liikenneturvallisuussuunnitelma 2018



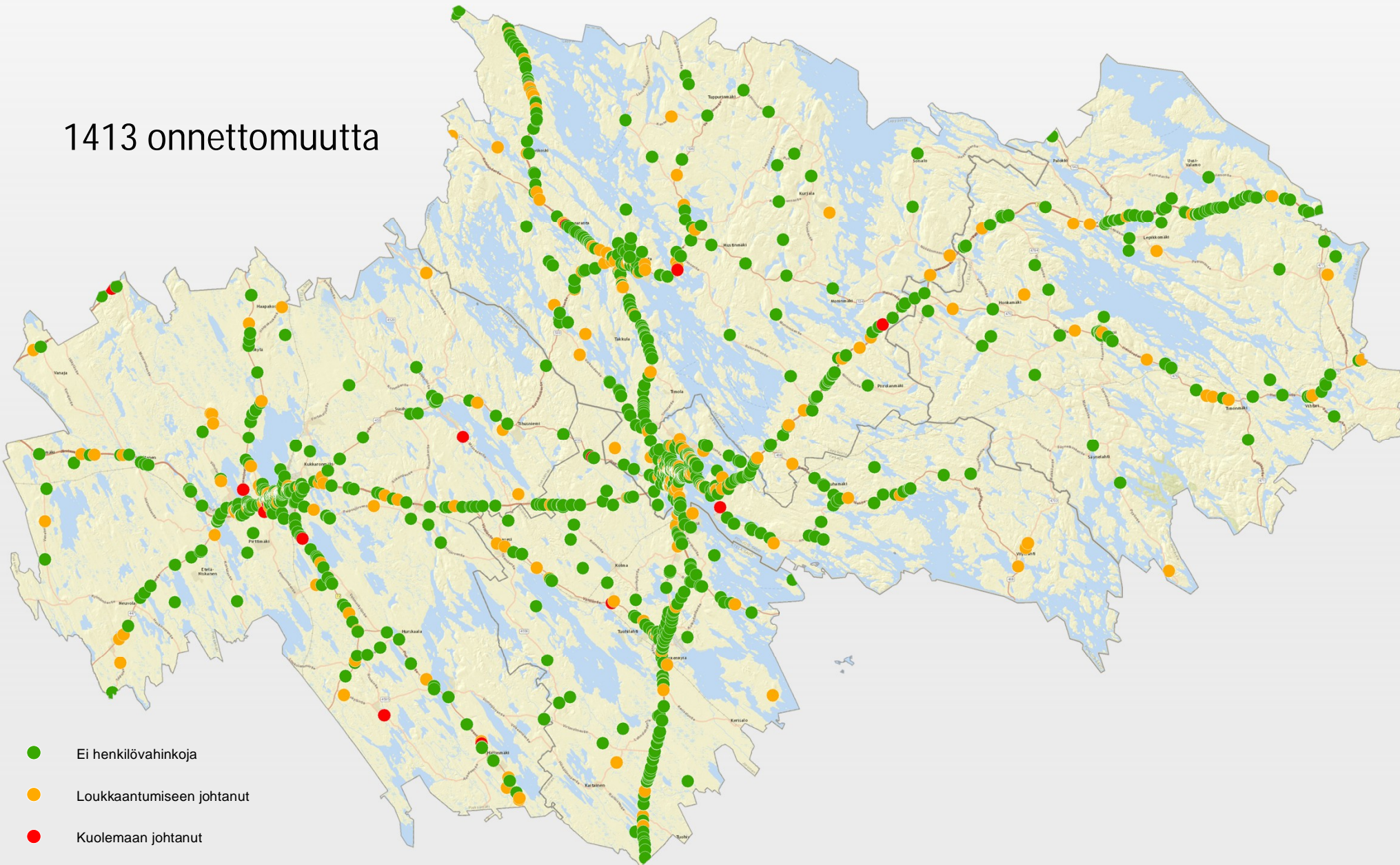
ONNETTOMUUSANALYYSIT
Joroinen

Onnettomuusanalyysit



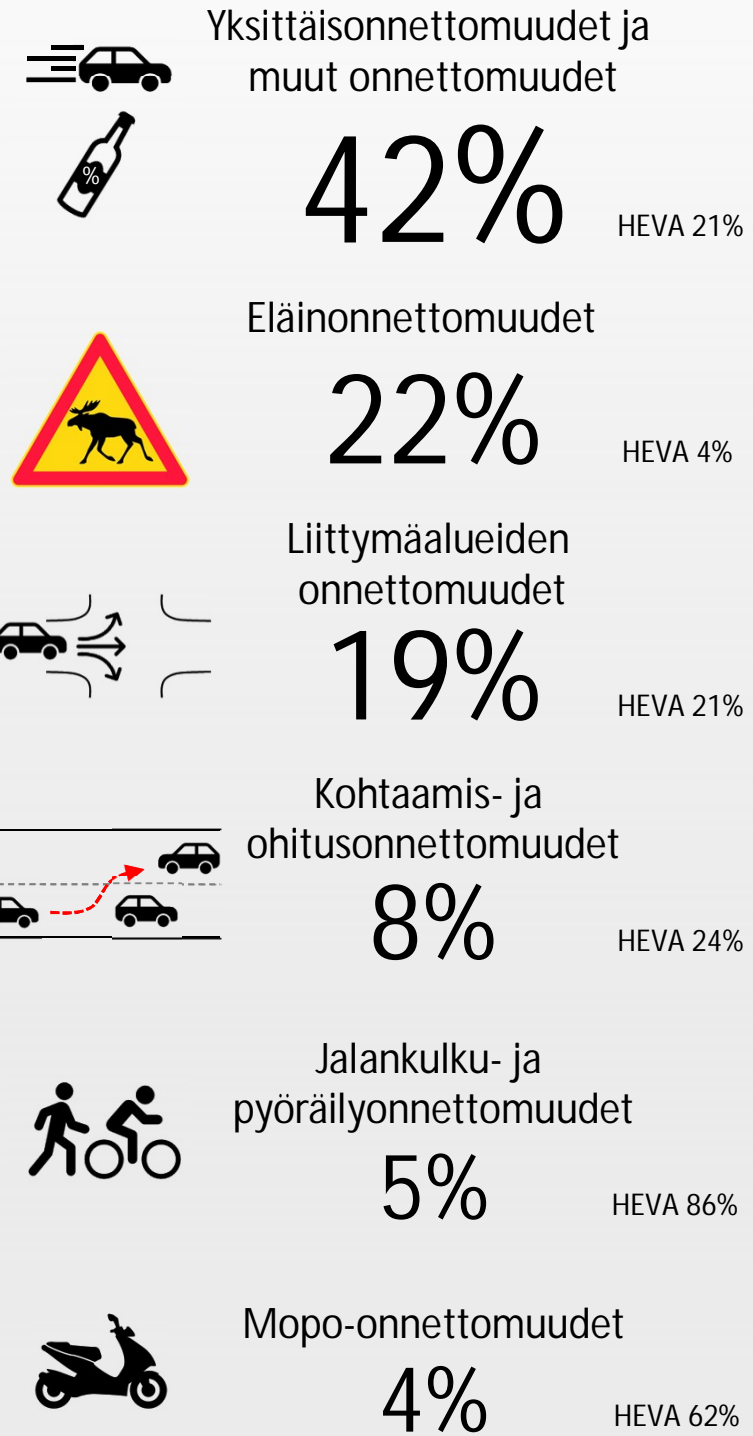
Kaikki onnettomuudet 2012-2016 Keski-Savossa

1413 onnettomuutta



- Ei henkilövahinkoja
- Loukkaantumiseen johtanut
- Kuolemaan johtanut

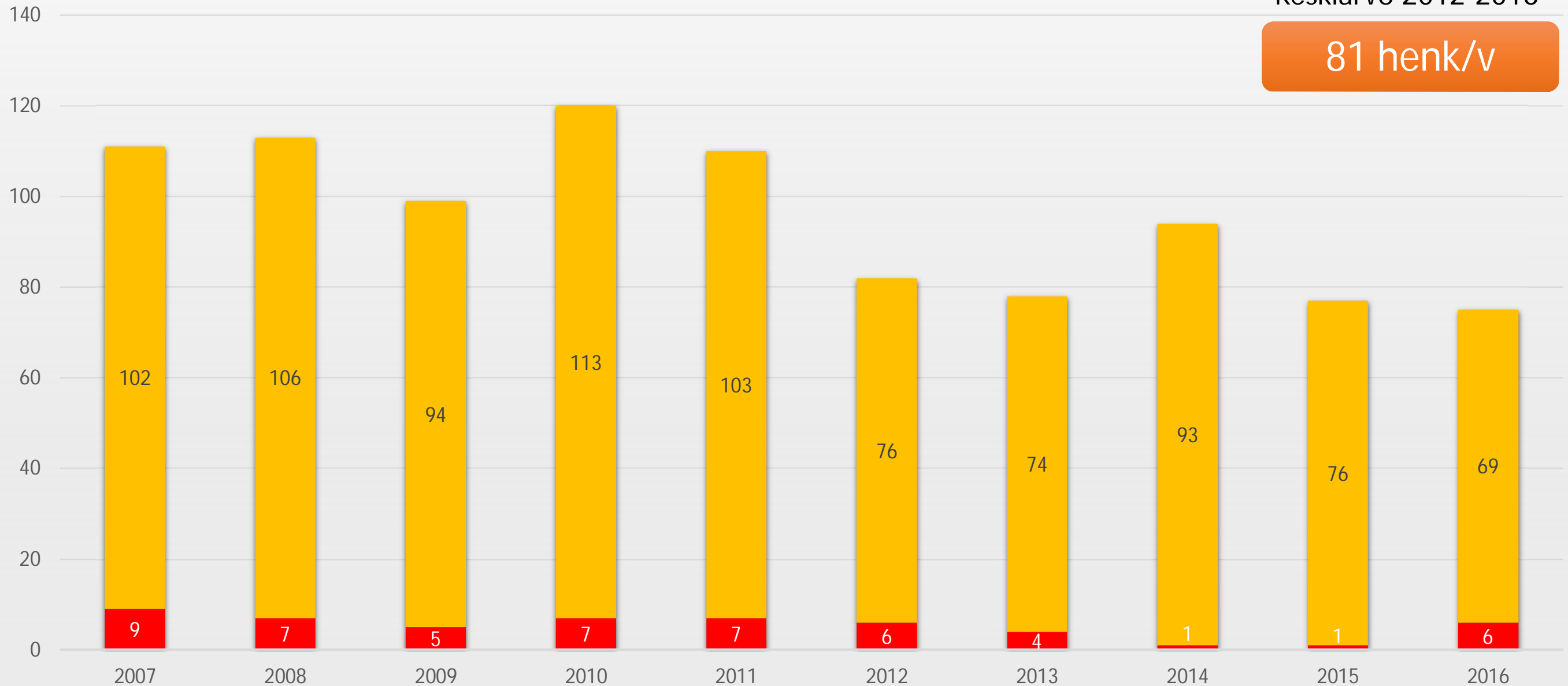
Lähde: Onnettomuusrekisteri



Liikenteessä kuolleet ja loukkaantuneet Keski-Savossa 2007-2016

Keskiarvo 2012-2016

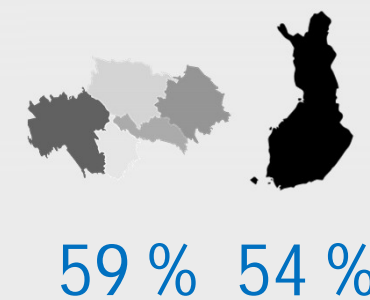
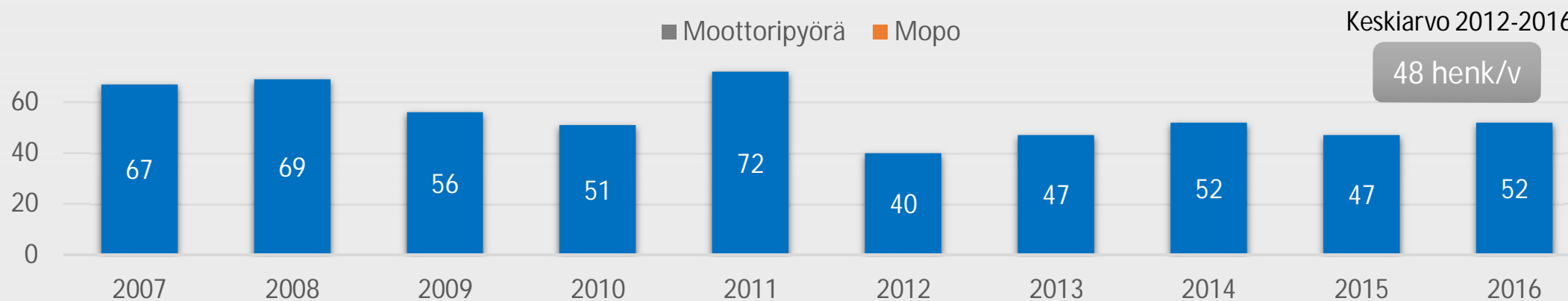
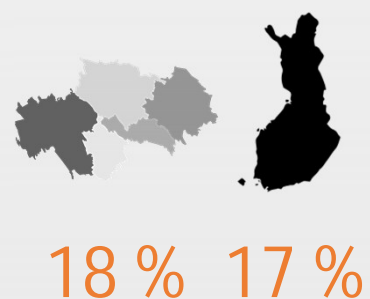
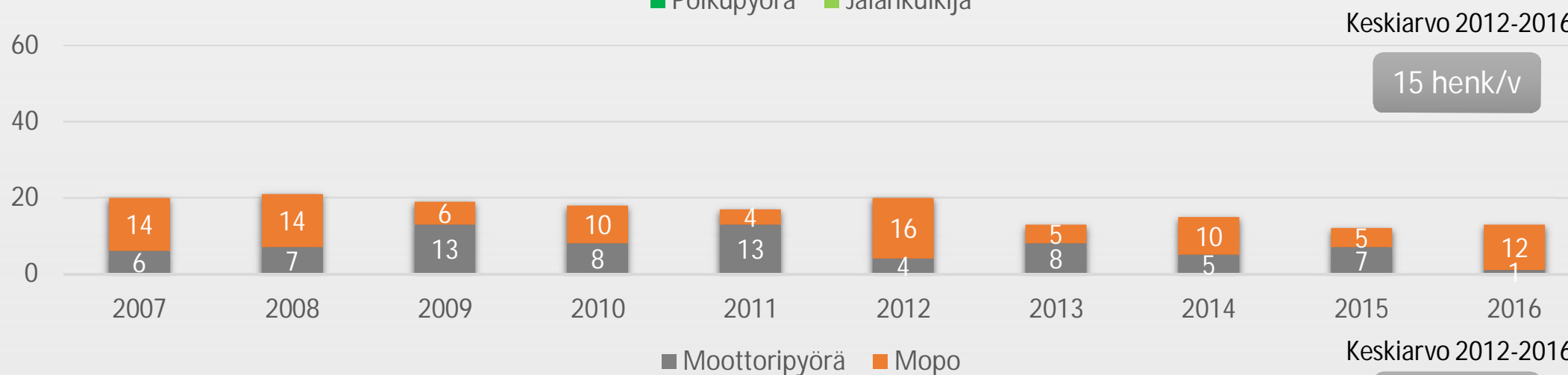
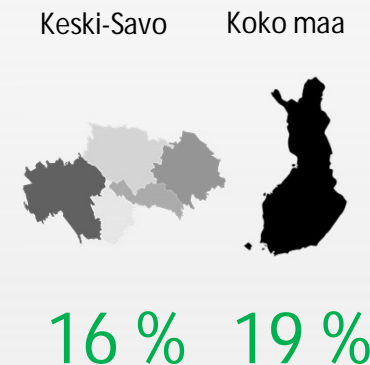
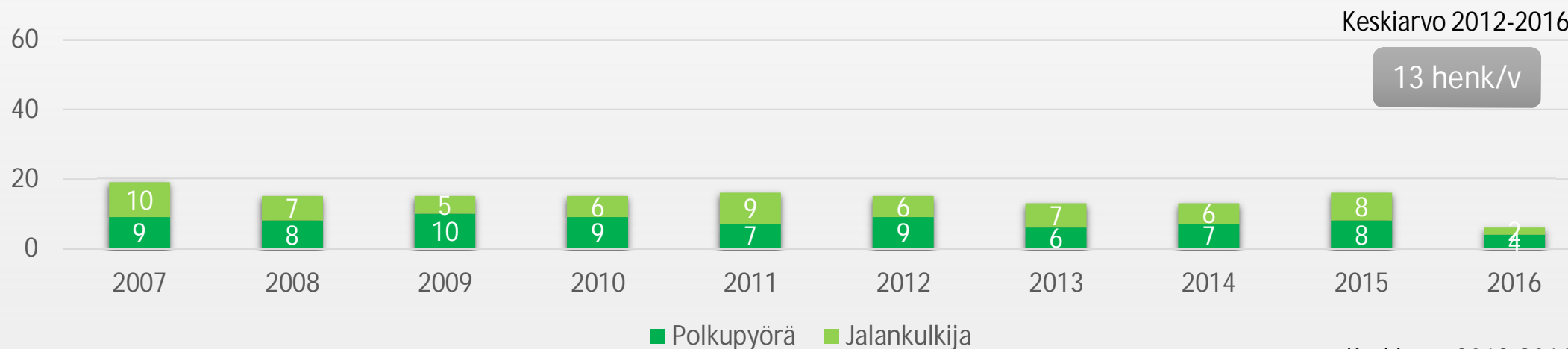
81 henk/v



Lähde: Tilastokeskus

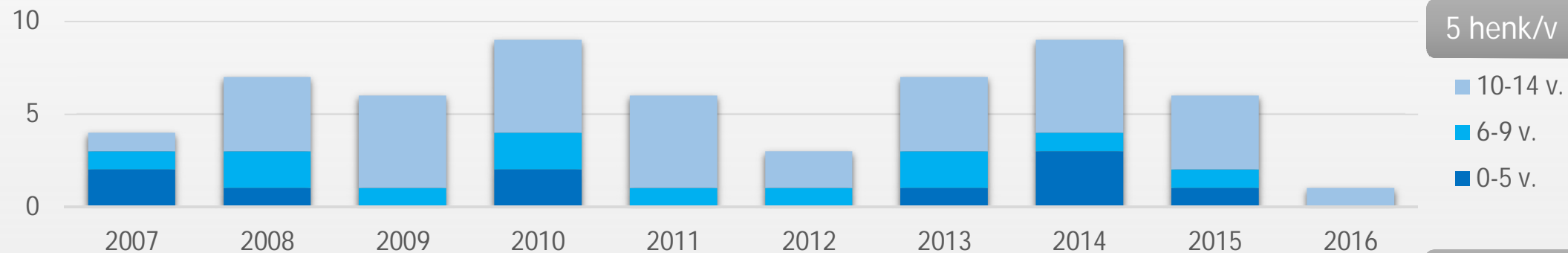
■ Kuolleet ■ Loukkaantuneet

Liikenteessä kuolleiden ja loukkaantuneiden määrän kehitys kulkutavoittain Keski-Savossa 2007-2016

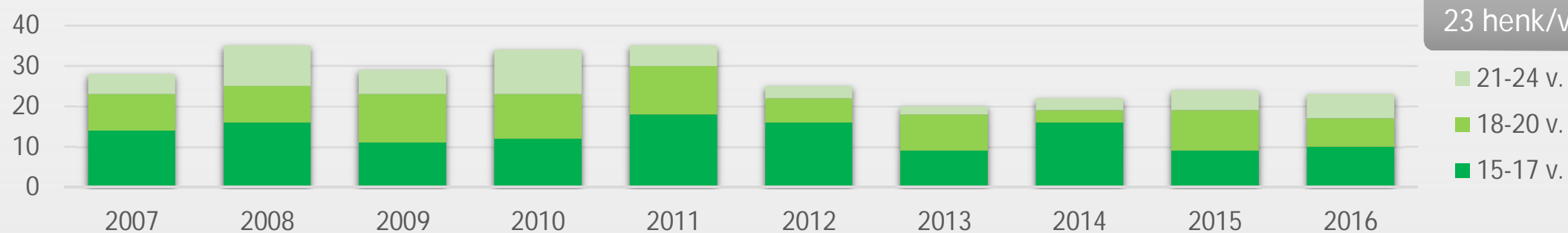


Liikenteessä kuolleiden ja loukkaantuneiden määrän kehitys ikäryhmittäin Keski-Savossa 2007-2016

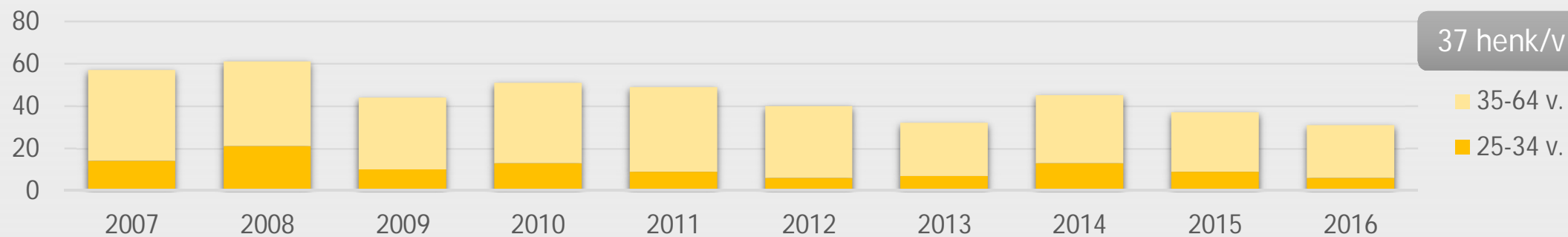
Lapset
0-14 v.



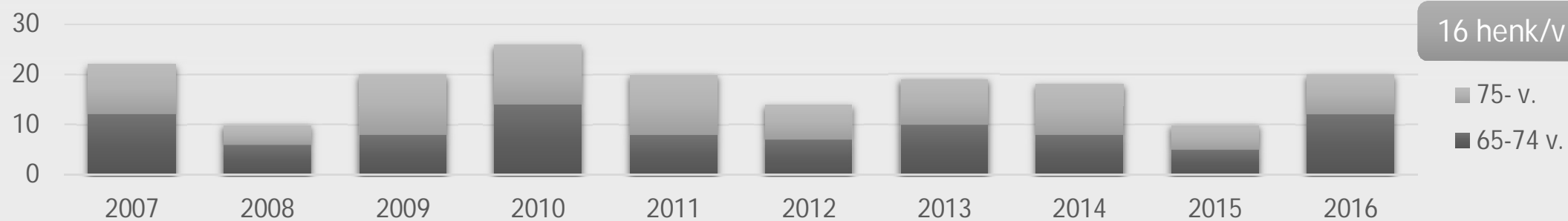
Nuoret
15-24 v.



Työikäiset
25-64 v.



Seniorit
65- v.



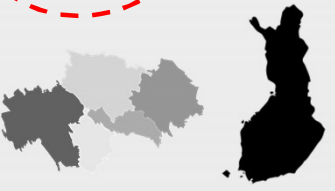
Keski-Savo Koko maa



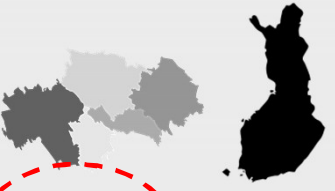
6 % 6 %



28 % 32 %



46 % 48 %

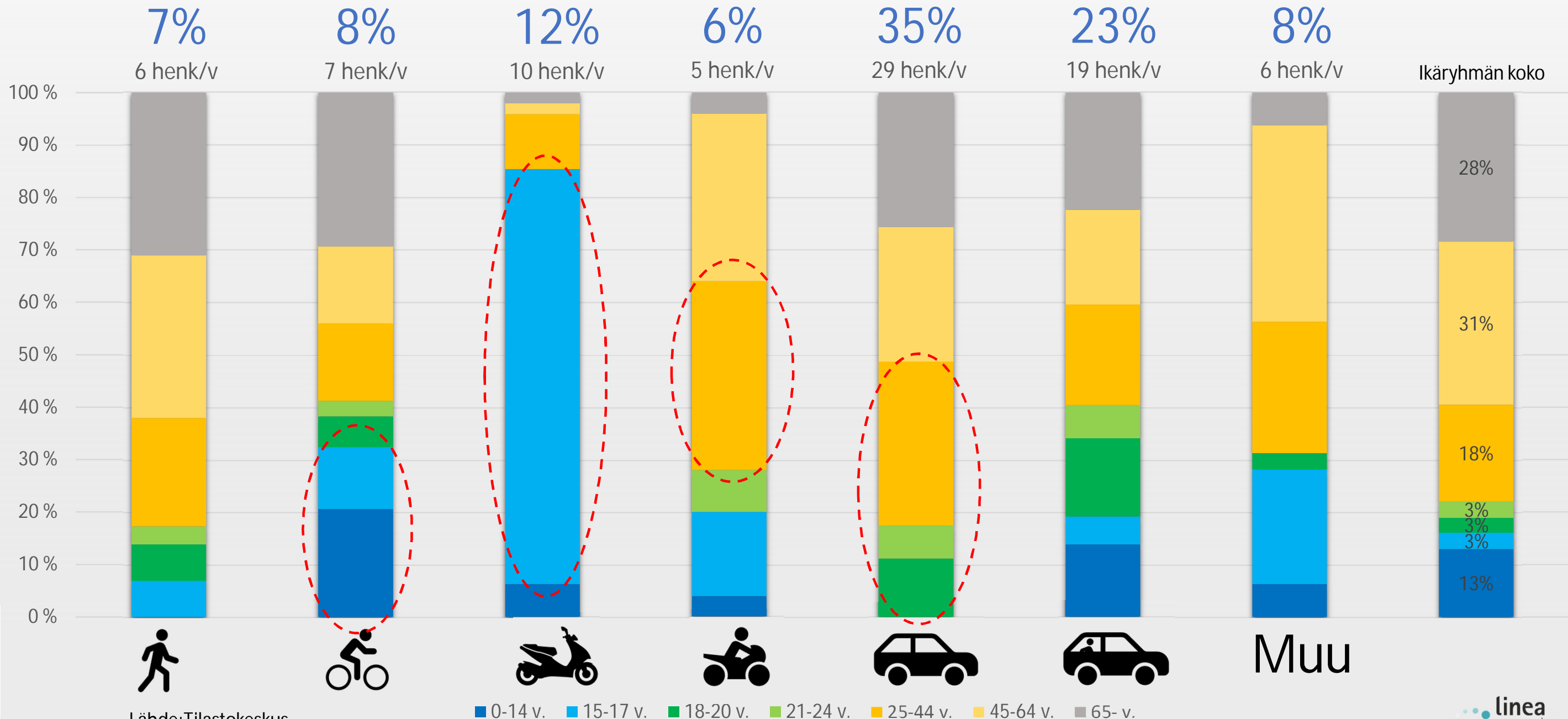


20 % 14 %

Liikenteessä kuolleiden ja loukkaantuneiden jakauma kulkutavoittain sekä ikäryhmittäin Keski-Savossa

Keskiarvo 2012-2016

81 henk/v



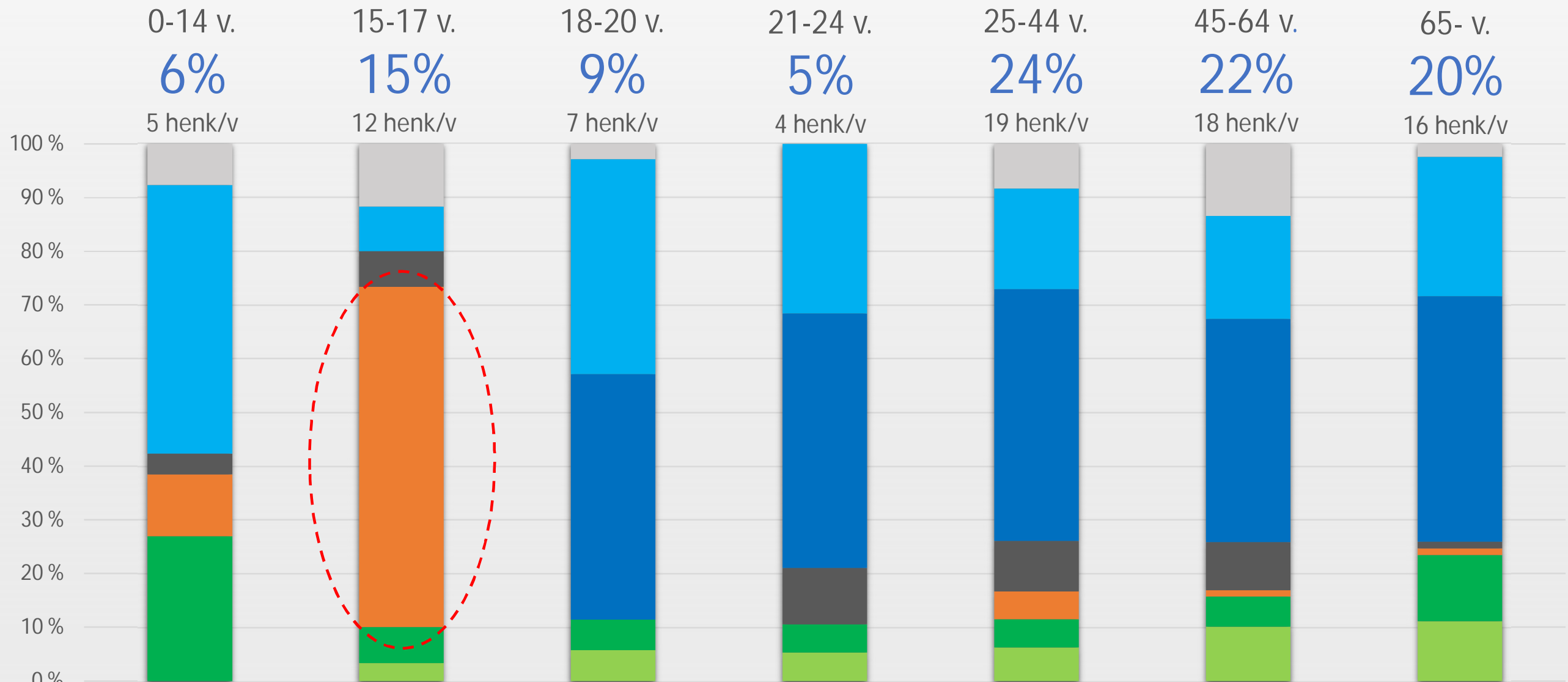
Lähde: Tilastokeskus

Keski-Savon liikenneturvallisuussuunnitelma 2018

Liikenteessä kuolleiden ja loukkaantuneiden jakauma ikäryhmittäin sekä kulkutavoittain Keski-Savossa

Keskiarvo 2012-2016

81 henk/v



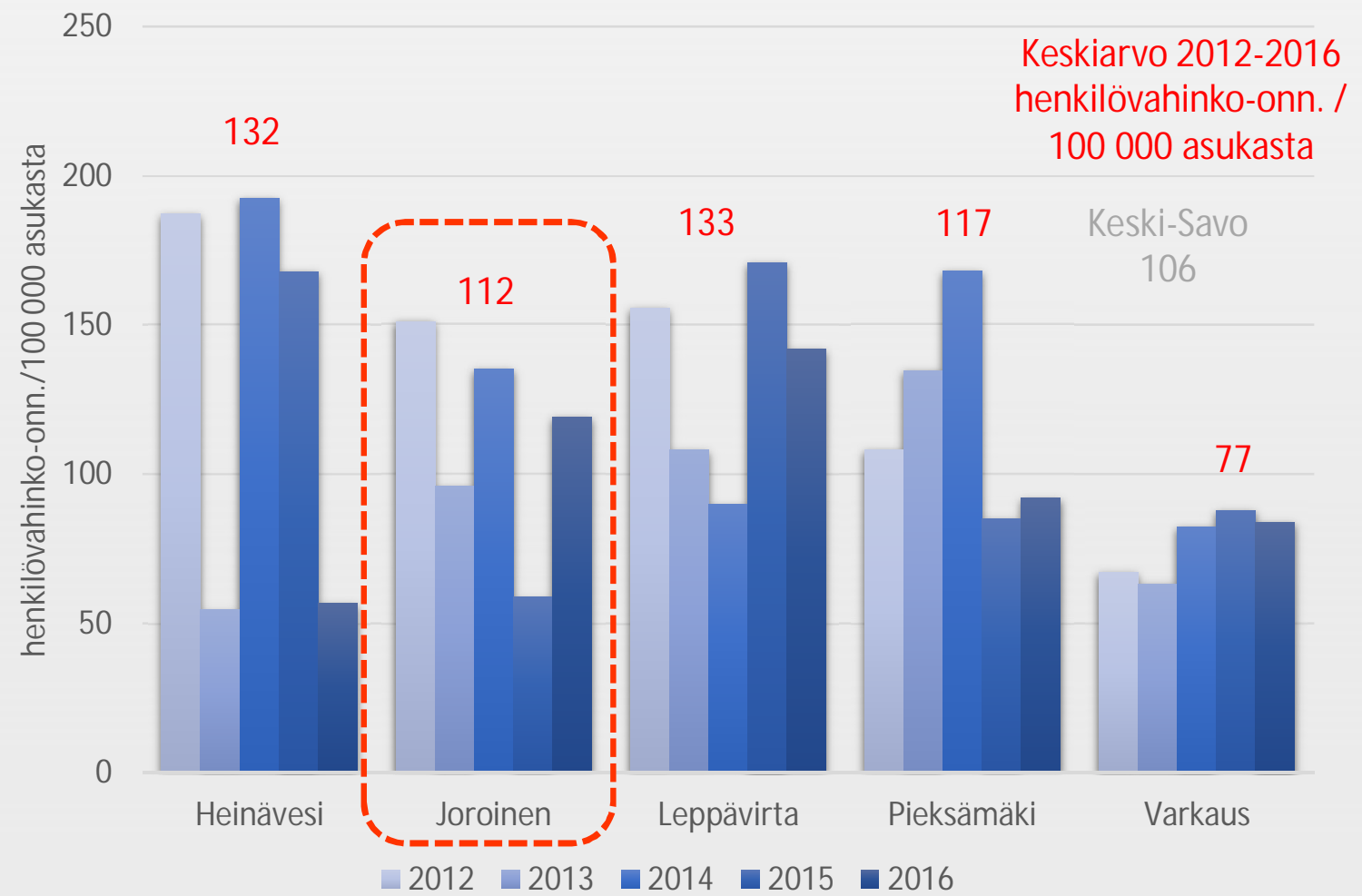
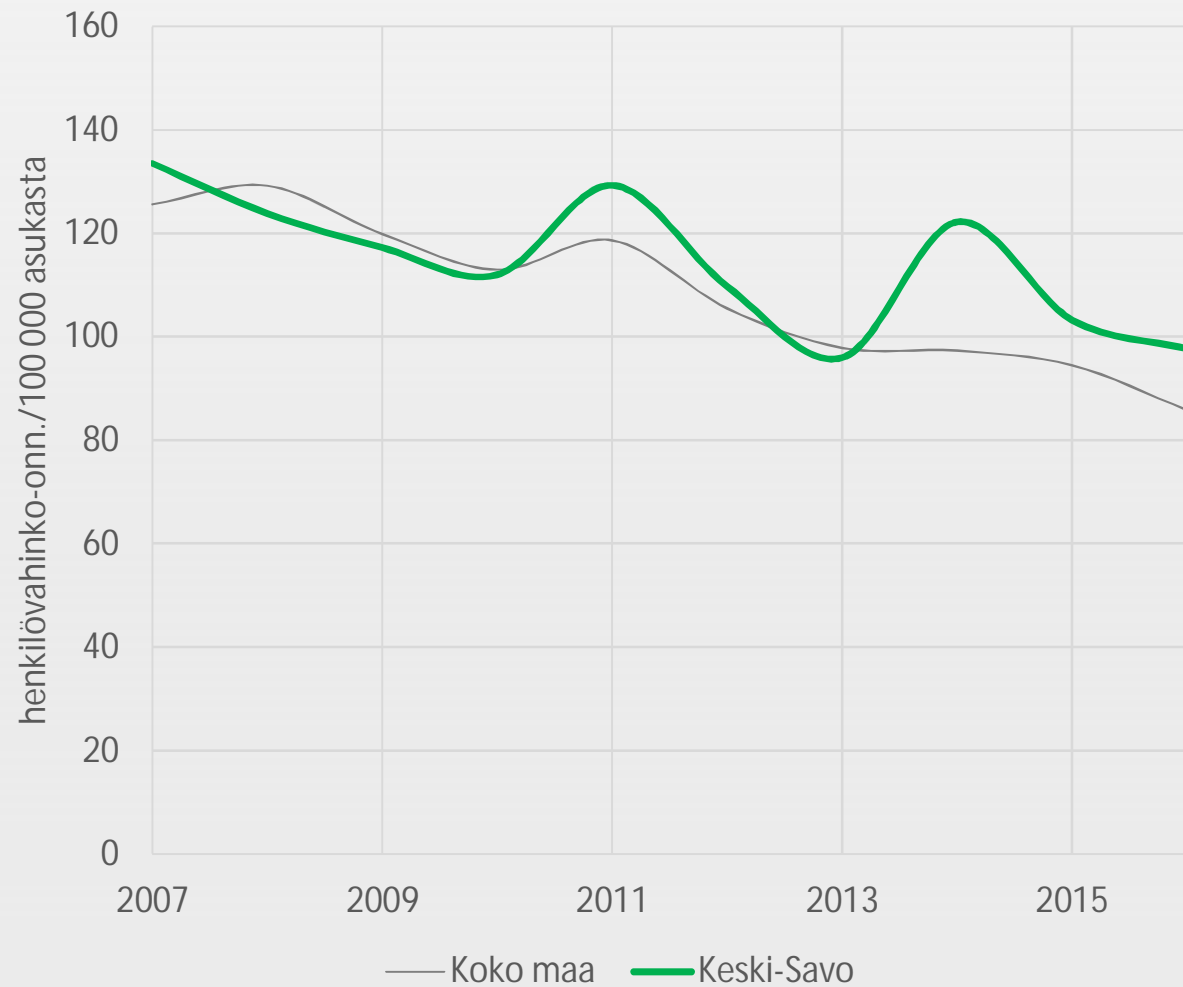
Lähde: Tilastokeskus

■ Jalankulkija
 ■ Polkupyörä
 ■ Mopo
 ■ Moottoripyörä
 ■ Henkilöauto, kuljettaja
 ■ Henkilöauto, matkustaja
 ■ Muu



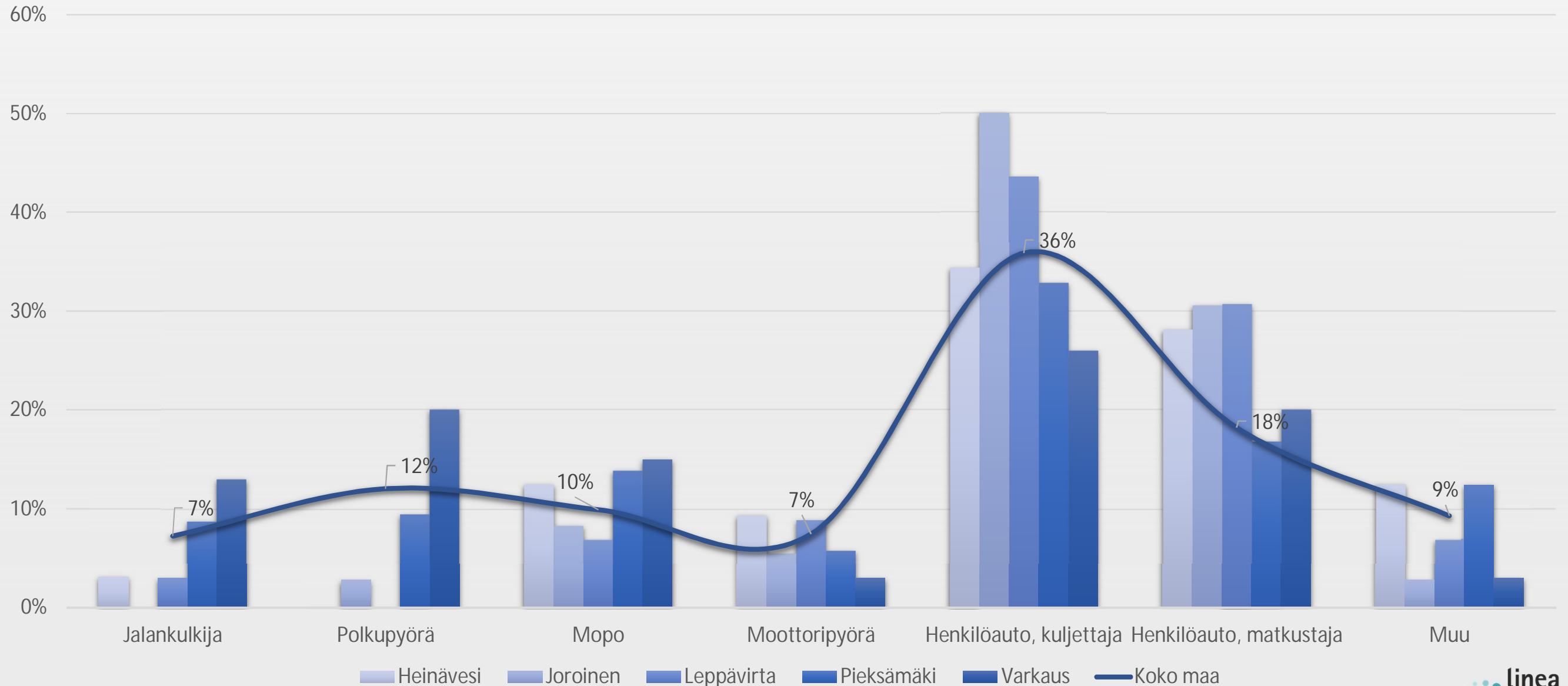
Onnettomuusanalyysin keskeiset huomiot

- Keski-Savon onnettomuuksissa viime vuosina keskimäärin 77 loukkaantunutta ja 4 kuollutta; suunta laskeva, mutta jääty hieman jälkeen valtakunnallisesta kehityksestä



Onnettomuusanalyysin keskeiset huomiot

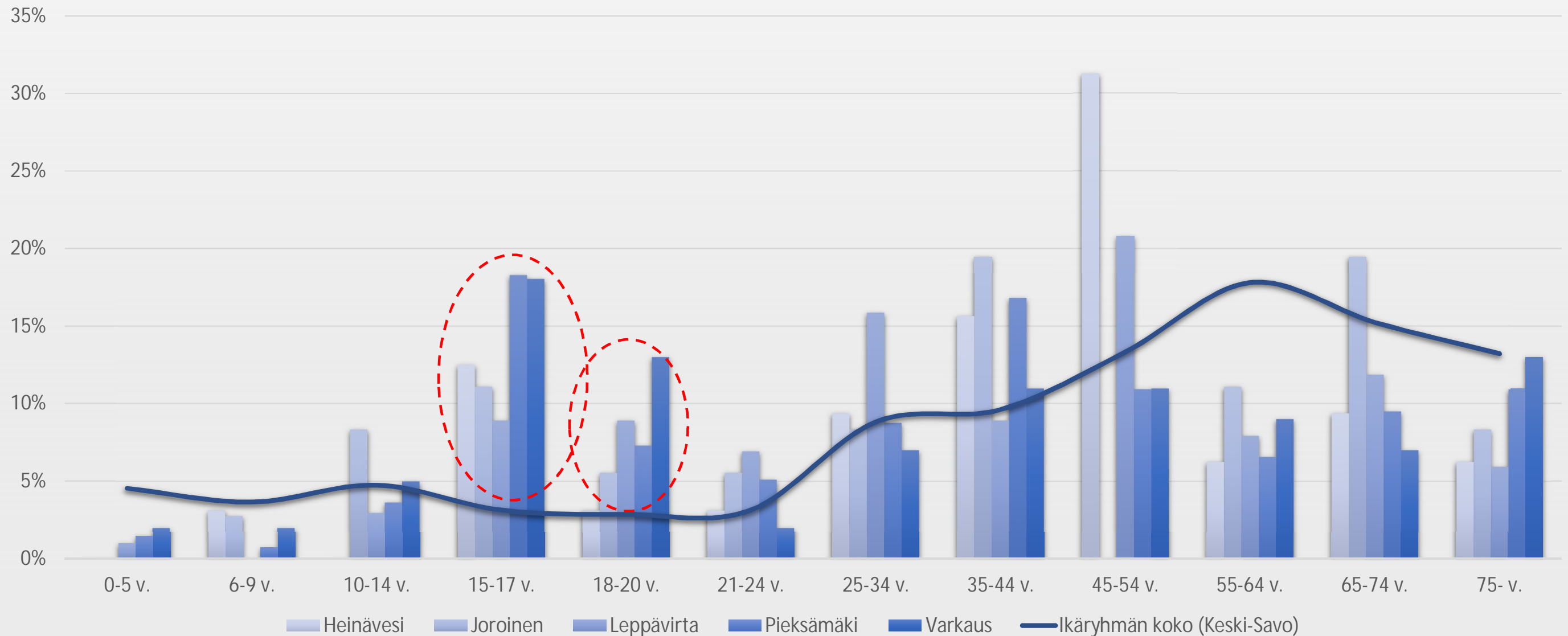
- Liikenteessä loukkaantuneista ja kuolleista liikkunut 59 % henkilöautolla, 18 % mopolla tai moottoripyörällä, 16 % jalan tai polkupyörällä. Henkilöautolla liikuntaan lähes 80 % päivittäisistä kilometreistä.



Lähde: Onnettomuusrekisteri

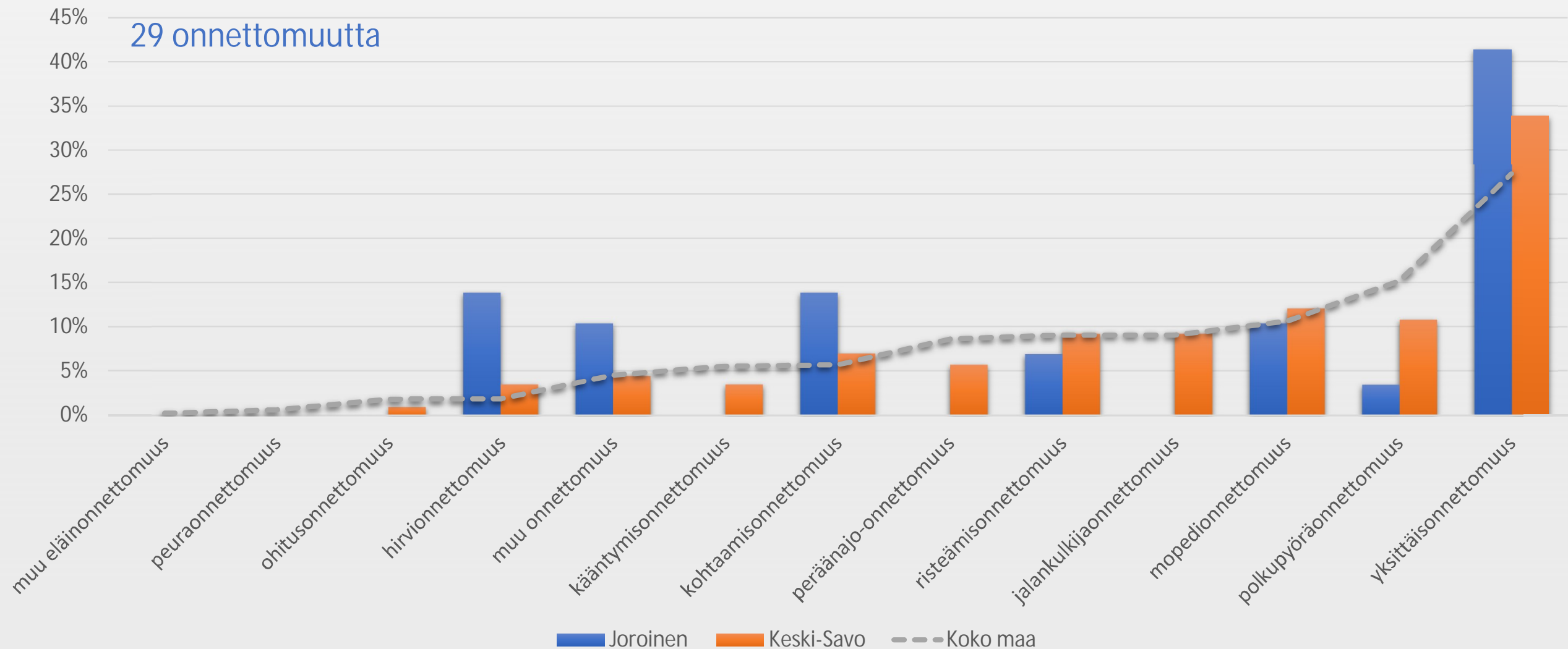
Onnettomuusanalyysin keskeiset huomiot

- 15–17-vuotiailla nuorilla erittäin korkea onnettomuusriski, kaksi kolmasosaa ikäluokan onnettomuuksista mopolla



Onnettomuusanalyysin keskeiset huomiot

- Viidessä vuodessa 29 henkilövahinko-onnettomuutta – suurin osa taajamien ulkopuolella
- Taajamien ulkopuolella tapahtuneista henkilövahinko-onnettomuuksista yksittäisonnettomuuksia joka toinen



Onnettomuuskausat



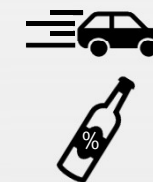
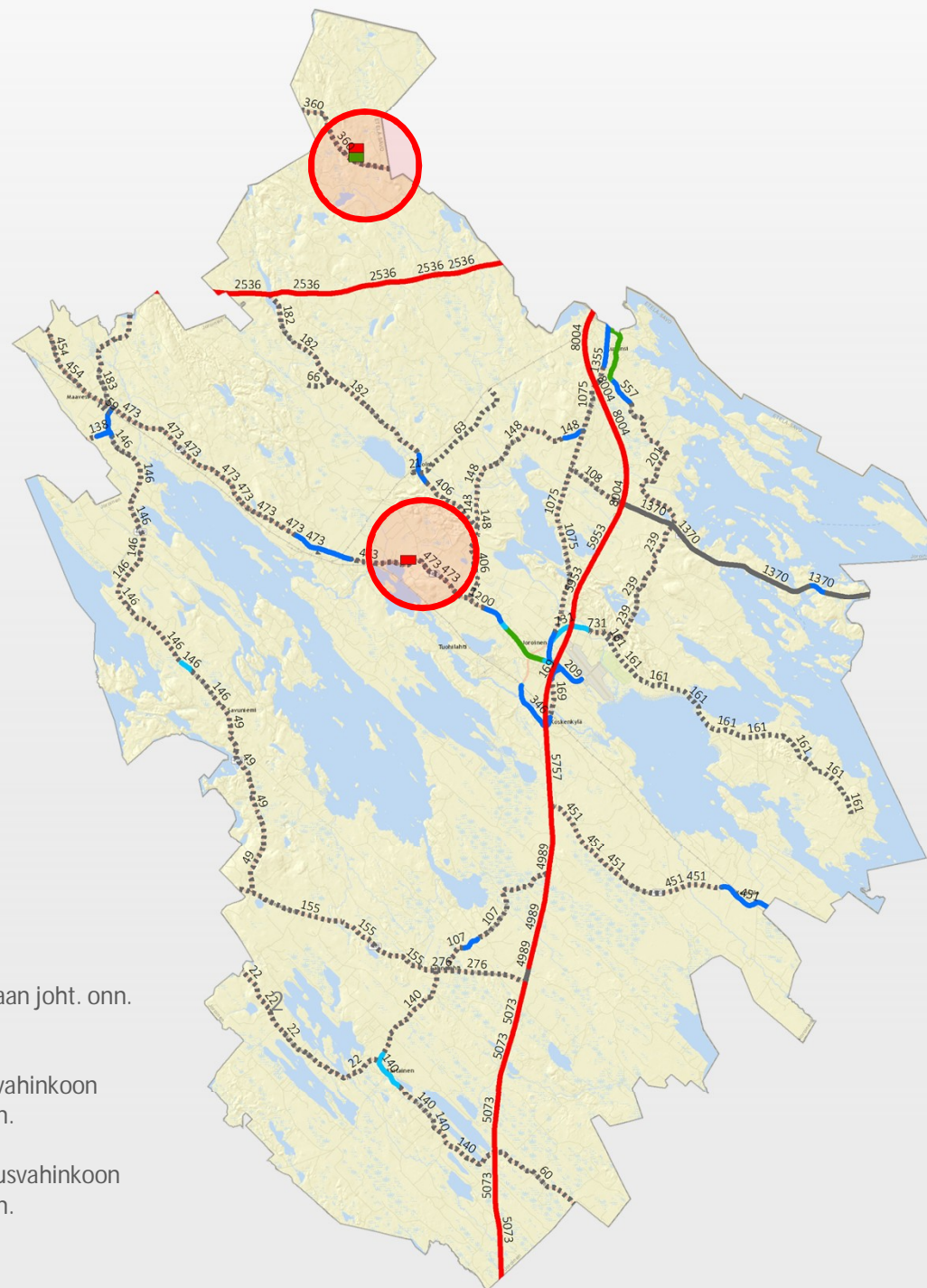


Joroinen

2 kasaumaa, joista maanteilla 2 ja kaduilla 0

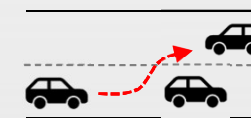
Yhteensä 3 onnettomuutta

- 2 kuolemaan johtanutta
- 0 henkilövahinkoon johtanutta
- 1 omaisuusvahinkoon johtanutta



Yksittäisonnettomuudet ja muut onnettomuudet

67%



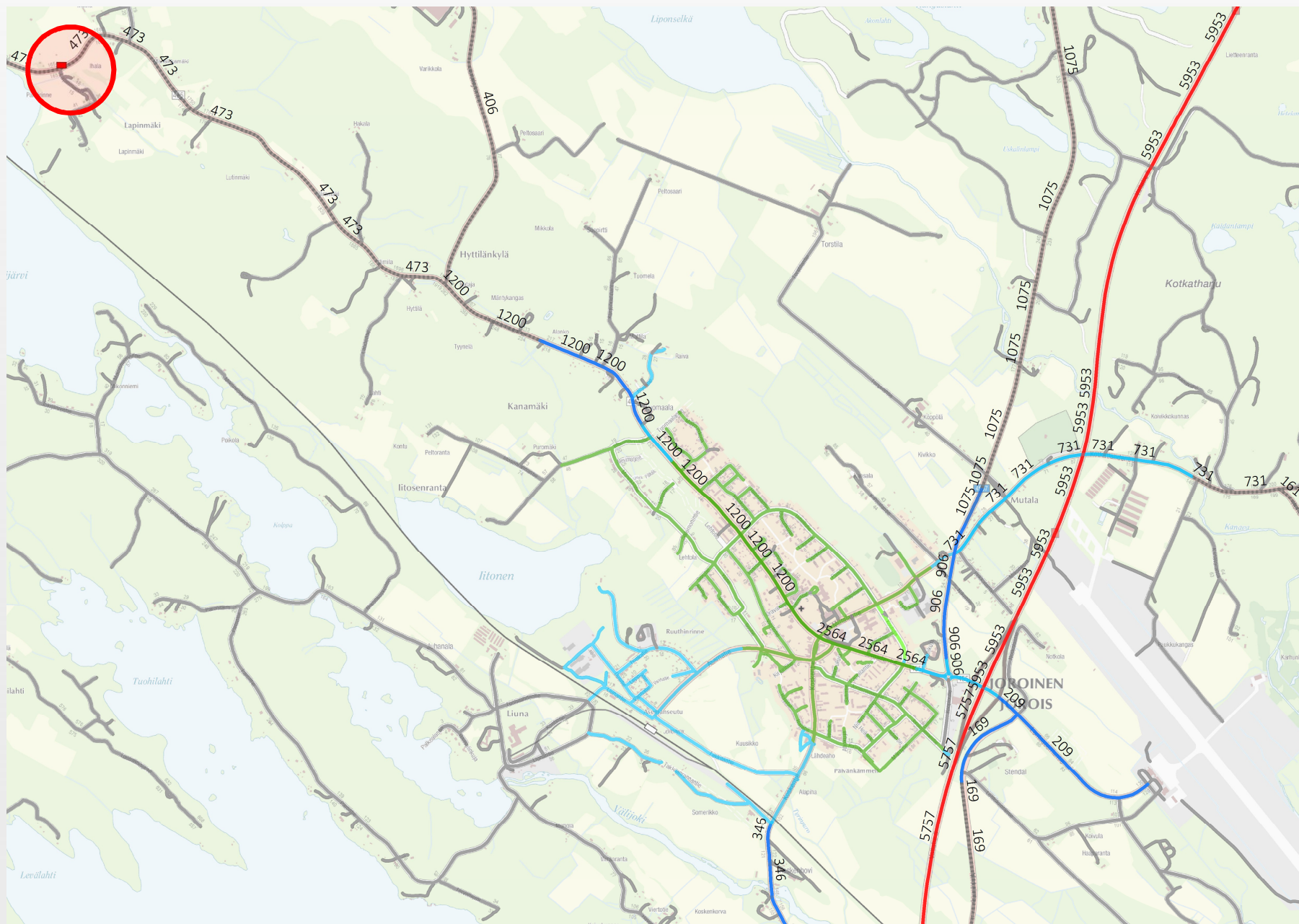
Kohtaamis- ja ohitusonnettomuudet

33%

Muut 1%



Joroinen - keskusta



- 30 km/h
- 40 km/h
- 50 km/h
- 60 km/h
- 70 km/h
- 80 km/h (yleisrajoitus)
- 80 km/h
- ≥100 km/h

- Kuolemaan joht. onn.
- Henkilövahinkoon joht. onn.
- Omaisuusvahinkoon joht. onn.

