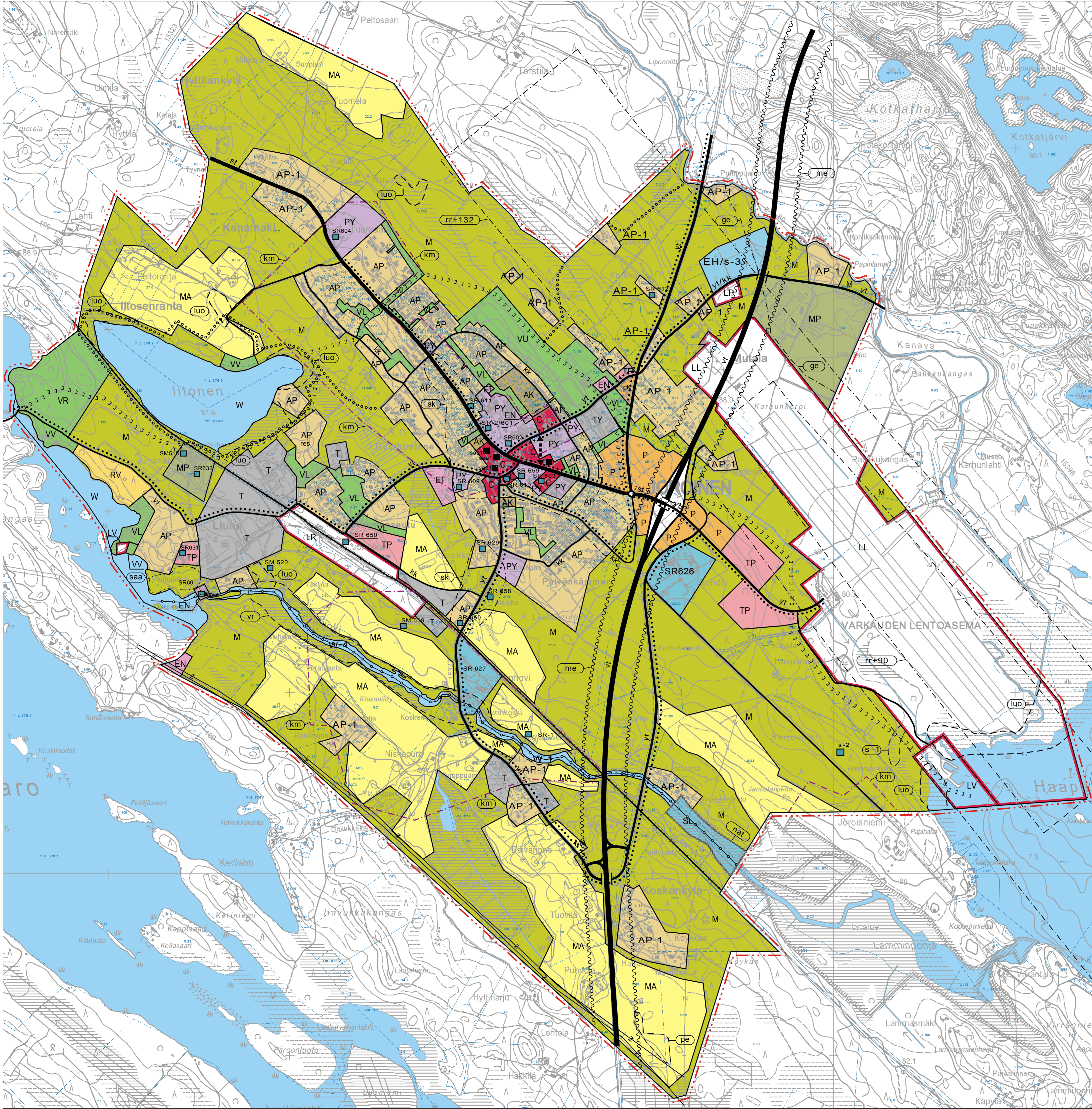


JOROISTEN KUNTA KIRKONKYLÄN OSAYLEISKAAVA (OIKEUSVAIKUTUKSETON) 1:10 000

0 100 200 300 400 500 1000m



MERKINNÄT:

- AK** Kerrostalovaltainen asuntoalue.
- AP** Pientalovaltainen asuntoalue.
- AP-1** Pientalovaltainen asuntoalue. Rakennuspaikkojen pinta-ala tulee olla vähintään 5000 m². Vesihuolto hoidettava ympäristöviranomaisen ohjeiden mukaisesti.
- C** Keskustatoimintojen alue.
- P** Palveluiden ja hallinnon alue.
- PY** Julkisten palvelujen ja hallinnon alue.
- TP** Työpaikka-alue.
- T** Teollisuus- ja varastoalue.
- TY** Teollisuusalue, jolla ympäristö asettaa toiminnan laadulle erityisiä vaatimuksia.
- VL** Lähivirkistysalue.
- VU** Urheilu- ja virkistyspalveluiden alue. Alueen maisemakuvaa muuttavat toimenpiteet vaativat MRL 128 §:n mukaisen maisemäluvan.
- VR** Retkeily- ja ulkoilualue. Alueen maisemakuvaa muuttavat toimenpiteet vaativat MRL 128 §:n mukaisen maisemäluvan.
- VV** Uimaranta-alue. Alueen maisemakuvaa muuttavat toimenpiteet vaativat MRL 128 §:n mukaisen maisemäluvan.
- RV** Asuntovaunualue.
- LR** Rautatiliikenteen alue.
- LL** Lentoliikenteen alue.
- LV** Vesiliikenteen alue. Veneväkama-alue.
- LP** Yleinen pysäköintialue.
- ET** Yhdyskuntateknisen huollon alue.
- EN** Energiahuollon alue.
- EH/s-3** Hautausmaa-alue, jolla kultuurihistoriallinen ympäristö tulee säilyttää.
- SL** Luonnonsuojelualue.
- M** Maa- ja metsätalousvaltainen alue. Alue on tarkoitettu maa- ja metsätalouden harjoittamiseen sekä haja-asutusluonteiseen rakentamiseen.
- MP** Puutarha- ja kasvihoonealue.
- MA** Maisemallisesti arvokas peltoalue. Alueen pellot tulisi säilyttää avoimina ja viljelykäytössä. Uudisrakentaminen tulee sijoittaa joko nykyisten talouskeskusten yhteyteen niitä eheyttäen tai metsäalueiden reunavyöhykkeen ulkopuolelle.
- W** Vesialue.
- W-1** Vesialue. Kalataloudellisesti arvokas vesialue.
- Yleiskaava-alueen raja.**
- Alueen raja.**
- Osa-alueen raja.**
- Ohjeellinen alueen tai osa-alueen raja.**
- SM520** Muinaismuistokohde. Muinaismuistolain rauhoittama kiinteä muinaisjäännös. Aluetta koskevista maankäytösuunnitelmissa on neuvoteltava Museoviraston kanssa. Numero viittaa kaavaselostukseen.
- SR-1** Kultuurihistoriallisesti arvokas muistomerkki.
- SR632** Rakennusuojelukohde tai alue. Rakennushistoriallisesti, historiallisesti tai maisemankuvan kannalta arvokas rakennus tai rakennusryhmä. Maankäyttö- ja rakennuslain 41 §:n nojalla määrätään, että rakennukset tai rakennusryhmä lähiympäristön on säilytettävä. Kunnostaminen on tehtävä siten, että suojelevarvot eivät vaarannu. Numero viittaa selostukseen.
- SR-2/601** Kirkkolain nojalla suojeltava kohde. Numero viittaa kaavaselostukseen.
- vt** Valtatie.
- st** Seututie/pääkatu.
- yt/kk** Yhdystie/kokoojkatu.
- kk** Kokoojkatu.

Tieliikenteen yhteysteare.

Eritasoristeys ilman liittymää.

Yhdysrata.

Kevyen liikenteen reitti.

Ohjeellinen ulkoilureitti.

Melontareitti.

Sähkölinja.

Ohjeellinen alueen osa, jolle kohdistuu virkistyskäyttöpainetta. Ranta-alueen puusto tulisi säilyttää luonnontilaisena.

Arvokas harjualue tai muu geologinen muodostuma. Alueen maankäytössä ja rakentamisessa tulee ottaa huomioon sen maisemalliset ja geologiset arvot.

Melualue.

Alueella lentokentän aiheuttamia rakentamisrajoituksia. Lukuun muutoin välttämättömien korkeuspiirien yläpuolelle ei saa ulottaa mitään rakenteita eikä luonnon esteitä.

Valtakunnallisesti merkittävä kulttuuriympäristö. Alueen suunnittelussa ja rakentamisessa on huomioitava kulttuuriympäristön vaaliminen, kulttuuriarvoja turvaaminen ja ominaispiirteiden säilyttäminen.

Perinnemaisema-alue.

Taajakuvallisesti tärkeä alue tai alueen osa. Alueen maankäytössä ja rakentamisessa tulee ottaa huomioon alueen taajakuvallinen arvo.

Luonnonsuojelun arvokas alue. Alueen ominaispiirteet tulee säilyttää.

Pilaantunut alue, jonka maaperä on kunnostettava ennen rakentamistoimenpiteitä.

Mahdollisesti pilaantunut kohde, jonka maaperä on tutkittava ja tarpeen mukaan kunnostettava ennen rakentamistoimenpiteitä.

Suojeltava alueen osa. Mahdollinen Ls:n 29 §:n mukainen alue. Liito-oravan esiintymisalue.

Natura 2000-verkostoon kuuluva alue.

Kohde, jonka puusto tulee säilyttää tai hoitaa sitä niin, että liito-oravan pesäpaikat ja niitä suojaavat puut sekä liikkumisen ja ravinnon hankkimisen kannalta riittävä puusto säilytetään.

Reservialue.

Mootorikelkkailemäärä.

Kupiossa 20.3.2009

Timo Leskinen
DI, aluetuomiston päällikkö

Kunnanvaltuusto on kokouksessaan 2009 §:n
kohdalla hyväksynyt tämän osayleiskaavan.

Joroisissa 2009

JOROISTEN KUNTA Kirkkonkylä Osayleiskaava		Nähtävillä 23.10. - 22.11.2006 (luonnos) 20.8. - 19.9.2007 (ehdotus I) 4.12.2008 - 15.1.2009 (ehdotus II)
Finnish Consulting Group Infra ja ympäristö		Suunnitteluala, työnumero ja perustuksen numero 1:2000 YSK 368-C6310 901
Päiväys 20.3.2009 Suunn.TIL Hyv. TIL	Yhteyshenkilö Timo Leskinen Tiedosto P:\Uroin\Kirkkonkylä\... FCG Planeko Oy PL 1199, (Mikrokatu 1) 70211 Kuopio Puh. 0104096600 www.fcg.fi	